

**CARACTERÍSTICAS DEL FONDO**

Tipo de Fondo de Inversión Colectiva:	FONDO DE INVERSION COLECTIVA CERRADO
Fecha de inicio de operaciones:	11-02-2010
Valor Fondo de Inversión (MM COP):	126.362.98
Número de Unidades en Circulación:	4,056.625.876160

**CALIFICACIÓN DEL FONDO**

Calificación:	F BBB+/3 BRC 2+
Fecha de la Última Calificación:	05-06-2025
Entidad Calificadora:	BRC Standard & Poor's

**POLÍTICA DE INVERSIÓN**

**FONDO DE INVERSION COLECTIVA CERRADO PROGRESION RENTAMAS**

- El objetivo del Fondo de Inversión Colectiva PROGRESIÓN - RENTAMÁS es proporcionar a sus suscriptores un instrumento de inversión de corto, mediano o largo plazo, de riesgo alto con inversiones en derechos representativos de cartera y obligaciones dinerarias, los cuales no estarán inscritos en el RNVE.

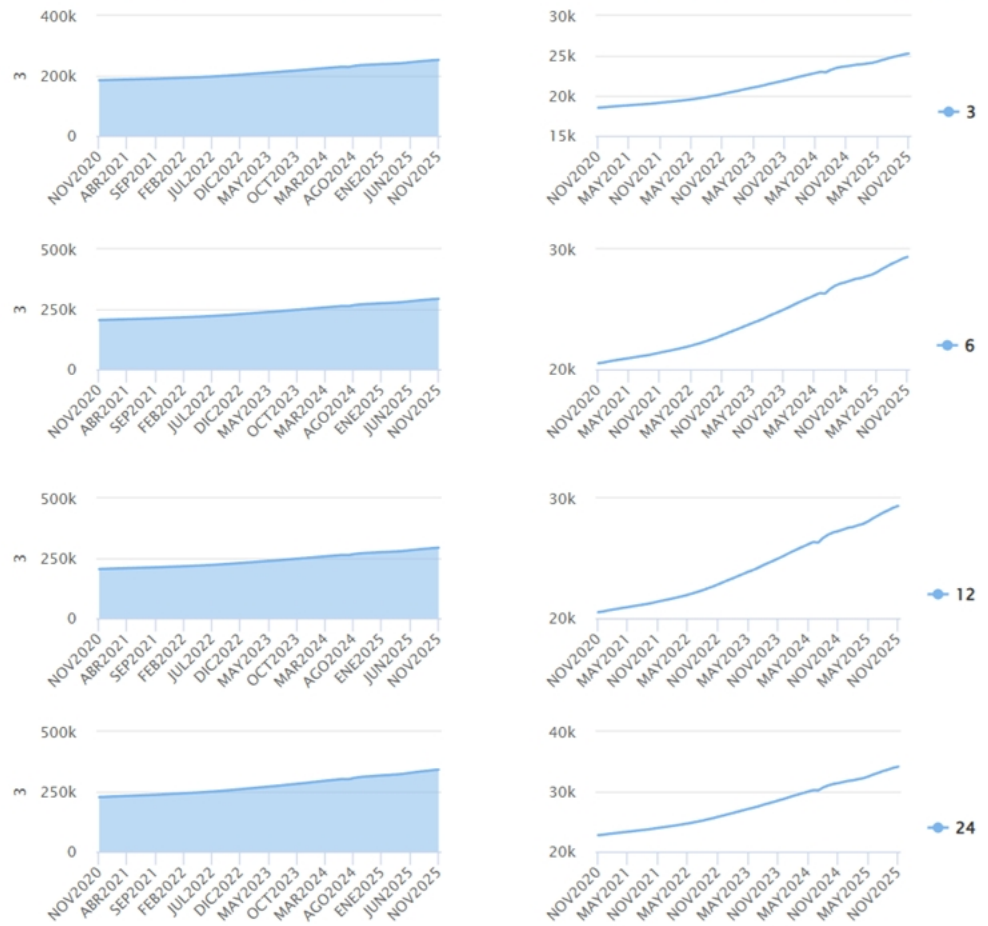
El Fondo buscará obtener rentabilidades superiores a las que se encuentren en inversiones en instrumentos de renta fija tradicionales asumiendo riesgos crediticios en promedio superiores a los riesgos que se toma a través de los instrumentos tradicionales de renta fija. El Fondo pueda invertir en los activos establecidos en el reglamento y para esto deberán cumplir con los criterios generales establecidos en el Manual de Sistema de Riesgo de Crédito aprobado por la Junta Directiva de la Sociedad Administradora.

**TIPOS DE PARTICIPACIONES**

CONCEPTO	UP-3	UP-6	UP-12	UP-24
Valor de la Unidad	25.289.697289	29.390.263209	31.708.495812	34.218.598323
Numero de Inversionistas	48	226	400	68
Inversión Inicial Mínima (COP):	200.000	200.000	200.000	200.000
Saldo Mínimo (COP):	N.A.	N.A.	N.A.	N.A.
Tiempo de Preaviso para Retiro (días):	30 Dias calendario	30 Dias calendario	30 Dias calendario	30 Dias calendario
<b>Comisiones</b>	Administración Calculada sobre el monto administrado:	5.00%	4.00%	3.50%
	Gestión	N.A.	N.A.	N.A.
	Éxito:	N.A.	N.A.	N.A.
	Entrada:	N.A.	N.A.	N.A.
	Salida:	N.A.	N.A.	N.A.
Remuneración Efectivamente Cobrada:	4.90 %	4.00 %	3.50 %	3.00 %
Días de pacto de permanencia	N.A.	N.A.	N.A.	N.A.
Sanción o Comisión por Retiro Anticipado:	N.A.	N.A.	N.A.	N.A.
<b>Gastos Totales</b>	5.10%	4.50%	6.10%	3.36%

**Evolución del Valor del Fondo de Inversión Colectiva**

**Evolución de 100.000 Cop invertidos hace 5 años**      **Evolución valor de la unidad en los últimos 5 años**



**INFORMACIÓN DE PLAZOS Y MADURACIÓN**

INVERSIONES POR PLAZOS	PARTICIPACIÓN
1 A 180 DIAS	68.55 %
181 A 365 DIAS	11.42 %
1 - 3 AÑOS	10.22 %
3 A 5 AÑOS	5.75 %
MAS DE 5 AÑOS	4.05 %

PLAZO PROMEDIO PONDERADO INCLUYENDO DISPONIBLE		PLAZO PROMEDIO PONDERADO EXCLUYENDO DISPONIBLE		DURACIÓN
DIAS	AÑOS	DIAS	AÑOS	AÑOS
290.44	0.796	303.64	0.832	0.832

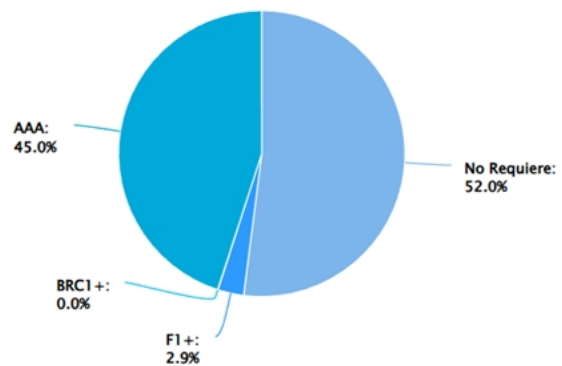
**RENTABILIDAD HISTÓRICA**

	ÚLTIMOS			ANUAL		
	ÚLTIMO MES	ÚLTIMOS 6 MESES	AÑO CORRIDO	ÚLTIMO AÑO	ÚLTIMOS 2 AÑOS	ÚLTIMOS 3 AÑOS
PARTICIPACIÓN UP3:	2.526 %	7.357 %	6.645 %	6.464 %	7.233 %	7.620 %
PARTICIPACIÓN UP6:	3.512 %	8.389 %	7.670 %	7.487 %	8.264 %	8.655 %
PARTICIPACIÓN UP12:	4.012 %	8.913 %	8.191 %	8.007 %	8.787 %	9.180 %
PARTICIPACIÓN UP24:	4.517 %	9.441 %	8.716 %	8.531 %	9.315 %	9.710 %

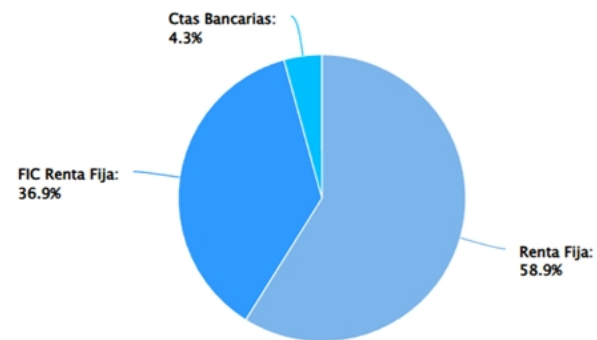
**VOLATILIDAD HISTÓRICA**

	ÚLTIMOS			ANUAL		
	ÚLTIMO MES	ÚLTIMOS 6 MESES	AÑO CORRIDO	ÚLTIMO AÑO	ÚLTIMOS 2 AÑOS	ÚLTIMOS 3 AÑOS
PARTICIPACIÓN UP3:	0.623 %	0.375 %	0.884 %	0.872 %	2.103 %	1.719 %
PARTICIPACIÓN UP6:	0.623 %	0.375 %	0.884 %	0.872 %	2.103 %	1.719 %
PARTICIPACIÓN UP12:	0.623 %	0.375 %	0.884 %	0.872 %	2.103 %	1.719 %
PARTICIPACIÓN UP24:	0.623 %	0.375 %	0.884 %	0.872 %	2.103 %	1.719 %

COMPOSICIÓN DEL PORTAFOLIO POR CALIFICACIÓN



COMPOSICIÓN DEL PORTAFOLIO POR TIPO DE RENTA



COMPOSICIÓN DEL PORTAFOLIO POR SECTOR ECONÓMICO



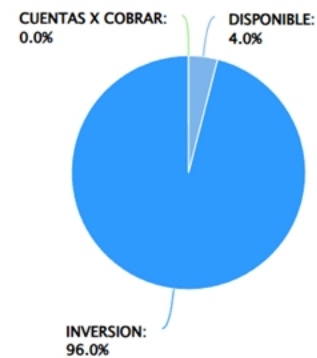
COMPOSICIÓN DEL PORTAFOLIO POR PAÍS EMISOR



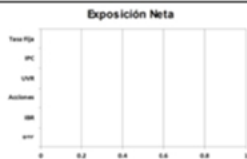
COMPOSICIÓN POR MONEDA



COMPOSICIÓN DEL ACTIVO DEL FONDO



## EXPOSICION NETA DEL PORTAFOLIO (DERIVADOS Y OPERACIONES DE NATURALEZA APALANCADA)



## Posición Derivados/ Corto Exposición Neta

	Posición	Derivado/Corto	Exposición Neta
Tasa Fija	0.00%	0.00%	0.00%
IPC	0.00%	0.00%	0.00%
IBR	0.00%	0.00%	0.00%
DTF	0.00%	0.00%	0.00%
UVR	0.00%	0.00%	0.00%

## PRINCIPALES INVERSIONES DEL FONDO

EMISORES	% PART.
CREDICORP CAPITAL VISTA	13.93 %
CREDICORP ALTA LIQUIDEZ	13.07 %
EMPRESA DE DESARROLLO LOS MORROS SUCURSAL COLOMBIA	10.48 %
FIC ABIERTO GLOBAL VISTA	9.84 %
COMPENALCO VALLE	7.96 %
ACERIAS PAZ DEL RIO SA	7.63 %
GOBIERNO REPUBLICA DE COLOMBIA	5.73 %
CENTRO MEDICO IMBANACO DE CALI	4.20 %
LA HIPOTECARIA CIA DE FINANCIAS	4.00 %
PATRIMONIOS AUTONOMOS FIDUCIAR	3.62 %
<b>TOTAL:</b>	<b>80.46 %</b>

## EMPRESAS RELACIONADAS CON LA ADMINISTRADORA

## INFORMACIÓN DEL REVISOR FISCAL DEL FONDO

REVISORIA:	Moore Assurance S.A.S
NOMBRE:	Shirly Pulido
TELEFONO:	489 7160
CORREO ELECTRONICO:	spulido@moore-colombia.co

## INFORMACIÓN DEL DEFENSOR DEL CONSUMIDOR FINANCIERO

NOMBRE:	Pablo Tomas Silva Mariño
TELEFONO:	(+57) 3009061828
CORREO ELECTRONICO:	ptsilvadefensor@hotmail.com

## HOJA DE VIDA DEL ADMINISTRADOR DEL FONDO

NOMBRE:	Daniel Lozada Velez
PROFESIÓN:	Ingeniero Financiero
ESTUDIO ESPECIALIZADOS:	especialización en gestión financiera empresarial
EXPERIENCIA:	Profesional de mercado de valores con 5 años de experiencia en el sector Financiero. Ha trabajado también en banca de inversión y finanzas corporativas.
OTROS FONDOS A CARGO:	FIC Facturas, FIC Renta Crédito y FIC Títulos Valores, FIC Progresión Rentaplus
CORREO ELECTRONICO:	Dlozada@progresion.com.co

## INFORMACIÓN DEL AUDITOR EXTERNO

COMPañIA:	N/A
NOMBRE:	N/A
TELEFONO:	N/A
CORREO ELECTRONICO:	N/A

Este material es para información de los inversionistas y no está concebido como una oferta o una solicitud para vender o comprar activos. La información contenida es sólo una guía general y no debe ser usada como base para la toma de decisiones de inversión. En relación con el FONDO DE INVERSION COLECTIVA CERRADO PROGRESION RENTAMAS existe un reglamento de inversión y un prospecto, que contiene información relevante para su consulta y podrá ser examinada en la página web WWW.PROGRESION.COM.CO. Las obligaciones asumidas por PROGRESION SOCIEDAD COMISIONISTA DE BOLSA, del FONDO DE INVERSION COLECTIVA CERRADO PROGRESION RENTAMAS relacionadas con la gestión del portafolio, son de medio y no de resultado. Los dineros entregados por los suscriptores al fondo de inversión colectiva no son un depósito, ni generan para la sociedad comisionista las obligaciones propias de una institución de depósito y no están amparadas por el seguro de depósito del Fondo de Garantías de Instituciones Financieras FOGAFIN, ni por ninguno de dicha naturaleza. La inversión en el fondo de inversión colectiva está sujeta a los riesgos derivados de los activos que componen el portafolio del respectivo fondo de inversión colectiva. Los datos suministrados reflejan el comportamiento histórico del fondo de inversión colectiva, pero no implica que su comportamiento en el futuro sea igual o semejante.