

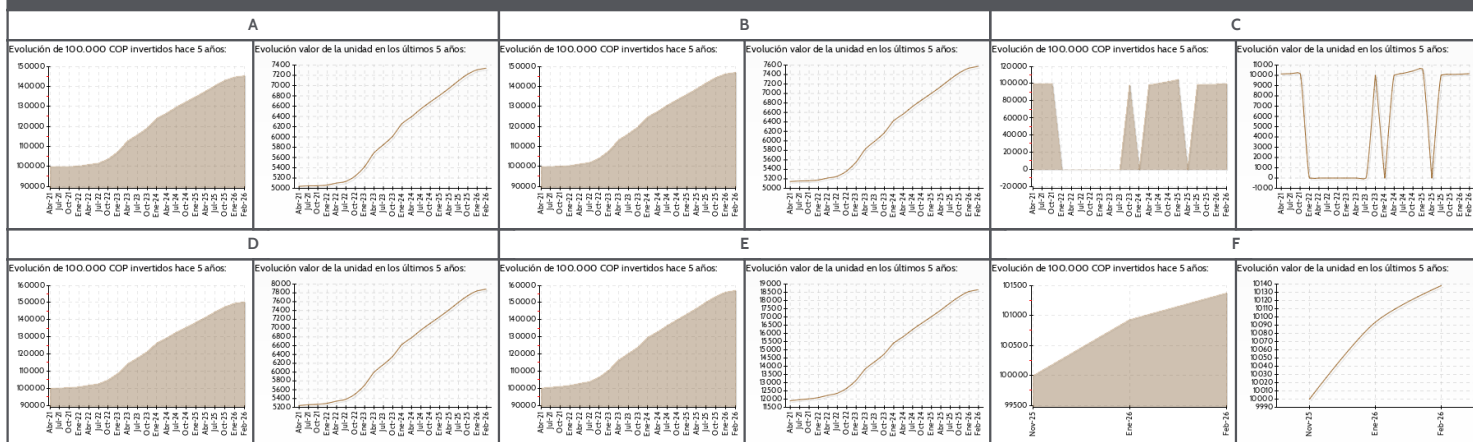
# FICHA TECNICA

**CREDICORP CAPITAL COLOMBIA S.A.**
**Fecha de Corte: 28/02/2026**
**Familia de Fondos de Inversión Colectiva: N.A.**  
**Nombre del Fondo: CREDICORP CAPITAL VISTA**
**Gestor: CREDICORP CAPITAL COLOMBIA S.A.**  
**Custodio de Valores: CITITRUST COLOMBIA S.A.**

Características del Fondo de Inversión Colectiva		Tipos de participaciones													
Tipo de Fondo	Abierto sin pacto de permanencia	Concepto		A		B		C		D		E		F	
Fecha de inicio de operaciones	26/02/1998	Valor de la unidad	7,339.223891	7,572.090717	10,161.679091	7,884.828391	18,655.773737	10,138.045952							
Valor Fondo de Inversión Colectiva (Mill COP)	1,062,337.94	Número de inversionistas	6,258	30	1	48	72	1,435							
Número de unidades en circulación	108,510,995.870949	Inversión inicial mínima (COP)	0	0	0	0	500,000	0							
		Saldo mínimo (COP)	0	0	0	0	500,000	0							
		Tiempo de preaviso para retiro (Días)													
		Comisiones	Administración	1.90%	1.30%	0.85%	0.85%	0.00%	1.70%						
			Gestión	0.00%	0.00%	0.00%	0.00%	0.00%	0.00%						
			Éxito	Condición	%	Condición	%	Condición	%	Condición	%	Condición	%	Condición	%
			Entrada	0.00%	0.00%	0.00%	0.00%	0.00%	0.00%	0.00%	0.00%	0.00%	0.00%	0.00%	0.00%
			Salida	0.00%	0.00%	0.00%	0.00%	0.00%	0.00%	0.00%	0.00%	0.00%	0.00%	0.00%	0.00%
		Remuneración efectivamente cobrada	1.92%	1.31%	0.85%	0.85%	0.00%	1.72%							
		Días de pacto de permanencia													
		Sanción por retiro anticipado (días)	Periodo	%Sanció	Periodo	%Sanció	Periodo	%Sanció	Periodo	%Sanció	Periodo	%Sanció	Periodo	%Sanció	
				n	n	n	n	n	n	n	n	n	n	n	
			N.A.	N.A.	N.A.	N.A.	N.A.	N.A.	N.A.	N.A.	N.A.	N.A.	N.A.	N.A.	
		Gastos totales	1.70%	1.46%	0.84%	0.96%	0.03%	1.57%							

Calificación del Fondo de Inversión Colectiva	
S2/AAAF (Col)	Fecha de última calificación:
	28/05/2024
Entidad calificadora:	
Fitch Ratings	

Política de inversión
Fondo a la vista, que busca preservar el capital logrando un crecimiento conservador con una baja volatilidad. Invierte en títulos de renta fija con calificación mínima AA

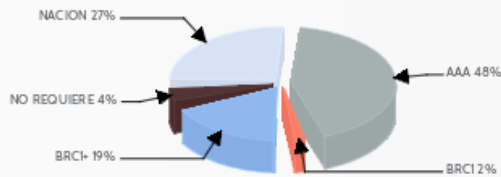
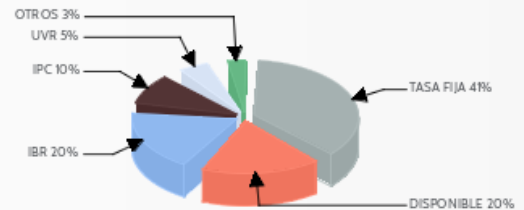
**Evolución del valor del Fondo de Inversión Colectiva**


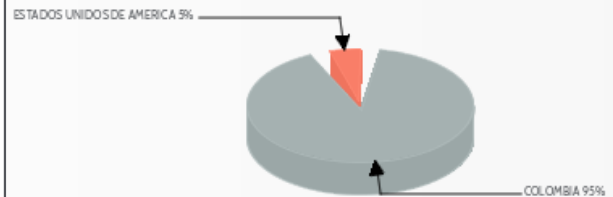
**Información de plazos y duración**

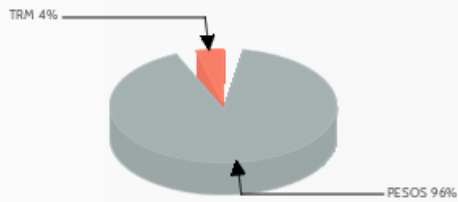
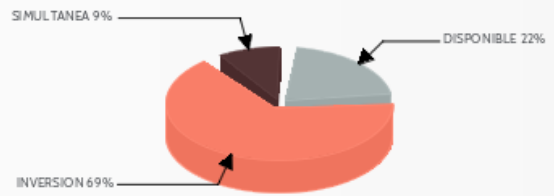
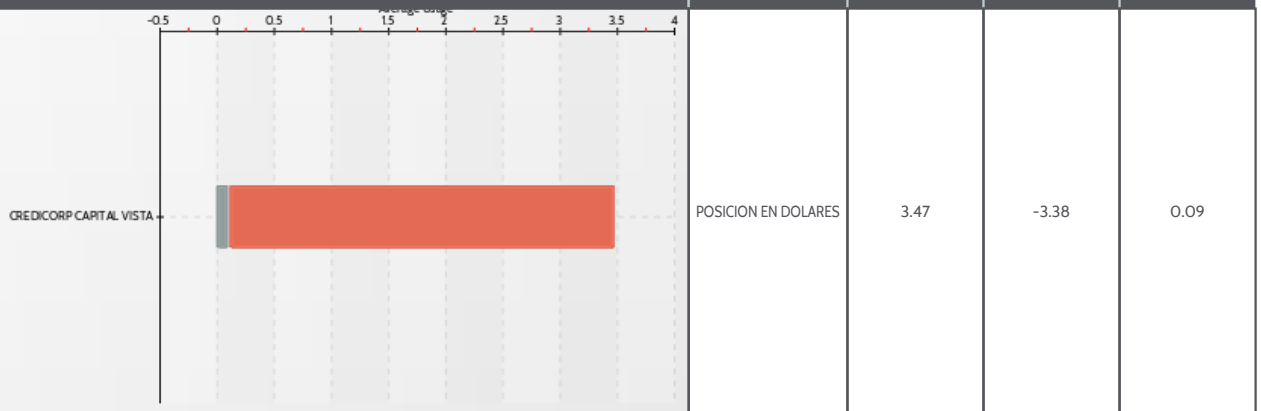
Inversiones por plazo	Participación	Plazo promedio de las inversiones incluyendo el disponible		Plazo promedio de las inversiones excluyendo el disponible		Duración
		Días	Años	Días	Años	
1 a 180 Días	29.16%	200.430	0.549	255.380	0.700	0.283
180 a 365 Días	51.05%					
1 a 3 Años	19.13%					
3 a 5 Años	0.67%					
Mas de 5 Años	0.00%					

**Rentabilidad y Volatilidad histórica del Fondo de Inversión Colectiva**

Tipo de Participación	Rentabilidad Histórica (E.A.)						Volatilidad Histórica					
	Ultimo Mes	Ultimos 6 Meses	Año Corrido	Ultimo Año	Ultimos 2 Años	Ultimos 3 Años	Ultimo Mes	Ultimos 6 Meses	Año Corrido	Ultimo Año	Ultimos 2 Años	Ultimos 3 Años
A	5.673%	5.765%	5.465%	7.061%	7.790%	9.918%	0.312%	0.282%	0.332%	0.229%	0.290%	0.529%
B	6.309%	6.214%	6.100%	7.394%	8.066%	10.179%	0.312%	0.280%	0.332%	0.226%	0.288%	0.528%
C	6.789%	NA	6.579%	NA	NA	NA	0.312%	NA	0.332%	NA	NA	NA
D	6.789%	6.693%	6.579%	7.879%	8.553%	10.676%	0.312%	0.280%	0.332%	0.226%	0.288%	0.528%
E	7.700%	7.603%	7.488%	8.799%	9.480%	11.620%	0.312%	0.280%	0.332%	0.226%	0.288%	0.528%
F	5.885%	NA	5.677%	NA	NA	NA	0.312%	NA	0.332%	NA	NA	NA

**Composición del Fondo de Inversión Colectiva**
**Composición portafolio por calificación**

**Composición portafolio por tipo de renta**

**Composición portafolio por sector económico**

**Composición portafolio por país emisor**


**Composición del portafolio por moneda**

**Composición del activo**

**Exposición neta del portafolio (Derivados y operaciones de naturaleza apalancada)**
**Exposición Neta (Derivados y Operaciones de naturaleza apalancada)**

**Principales inversiones del Fondo de Inversión Colectiva**

	Emisor	Participación del Emisor sobre el Valor Total del Fondo (%)
1	BANCO DE OCCIDENTE	13.17%
2	FINANCIERA DE DESARROLLO TERRITORIAL S.A	12.81%
3	BANCO DE BOGOTA	11.84%
4	MINISTERIO DE HACIENDA Y CREDITO PUBLICO	10.00%
5	COMPROMISOS DE REVENTA DE INV.	8.65%
6	BANCO DAVIVIENDA	7.34%
7	BBVA COLOMBIA	6.76%
8	FINANCIERA DE DESARROLLO NACIONAL S.A	5.77%
9	BANCO POPULAR S.A.	4.77%
10	BANCO SUDAMERIS	4.18%
	<b>TOTAL</b>	<b>85.29%</b>

**Empresas vinculadas y relacionadas con la Sociedad Administradora**

CREDICORP CAPITAL FIDUCIARIA

**Hoja de vida del gerente del Fondo de Inversión Colectiva**

Nombre: CAMILO JOSE ARENAS GOMEZ  
 Profesión: Economista - Universidad Sergio Arboleda  
 Estudios especializados: Maestría en Finanzas y Especialización en Economía en la Universidad de  
 E-mail: cjarenas@credicorpcapital.com  
 Experiencia (con número de años): 17 años  
 Otros fondos a su cargo: FICs Credicorp Capital: Alta Liquidez - Renta Fija Colombia - Renta Fija Global - Dolar Efectivo - Balanceado III - Estrategico - Vision-Deuda Corporativa Latam - Balanceado

**Información de contacto del revisor fiscal**

**Nombre:** Jaime Andres Vanegas Nino      **Teléfono:** 313 896 6324      **Dirección Electrónica:** andres.vanegas@co.ey.com

**Información de contacto del defensor del consumidor financiero**

**Nombre:** Patricia Amelia Rojas Amezquita      **Teléfono:** 601 4898285      **Dirección Electrónica:** defensoria@defensoriasernarojas.com?

Este material es para información de los inversionistas y no está concebido como una oferta o una solicitud para vender o comprar activos. La información contenida es solo una guía general y no debe ser usada como base para la toma de decisiones de inversión. En relación con el Fondo de Inversión Colectiva existe un prospecto de inversión y un prospecto, donde se contiene una información relevante para su consulta y podrá ser examinada en [www.credicorpcapitalcolombia.com](http://www.credicorpcapitalcolombia.com). Las obligaciones asumidas por CREDICORP CAPITAL COLOMBIA S.A., del Fondo de Inversión Colectiva CREDICORP CAPITAL VISTA relacionadas con la gestión del portafolio, son de medio y no de resultado. Los dineros entregados por los suscriptores al Fondo de Inversión Colectiva no son un depósito, ni generan para la sociedad administradora las obligaciones propias de una institución de depósito y no están amparadas por el seguro de depósito del Fondo de Garantías de Instituciones Financieras FOGAFIN, ni por ninguno de dicha naturaleza. La inversión en el Fondo de Inversión Colectiva está sujeta a los riesgos derivados de los activos que componen el portafolio del respectivo Fondo de Inversión Colectiva. Los datos suministrados reflejan el comportamiento histórico del Fondo de Inversión Colectiva, pero no implica que su comportamiento en el futuro sea igual o semejante.